

FICHA TÉCNICA



DAVIVIENDA
Fiduciaria

1. SOCIEDAD ADMINISTRADORA: FIDUCIARIA DAVIVIENDA S.A.

3. NOMBRE DEL FONDO DE INVERSIÓN COLECTIVA:

Familia de Fondos de Inversión Colectiva Daviplus
Fondo de Inversión Colectiva Abierto Superior
(No corresponde a un FIC apalancado)

2. FECHA DE CORTE:

31 10 2023

DD MM AAAA

4. NOMBRE DE LOS GESTORES:

Fiduciaria Davivienda S.A.

5. NOMBRE DEL CUSTODIO DE VALORES:

Cititrust Colombia S.A.

6. CARACTERÍSTICAS DEL FONDO DE INVERSIÓN COLECTIVA	
6.1. TIPO DE FIC:	Fondo de inversión colectiva abierto, sin pacto de permanencia Tipo de familia: Las inversiones se realizan en bonos y/o acciones inscritos en el RNVE y/o se encuentran listados en sistemas de cotización de valores del extranjero
6.2. FECHA DE INICIO DE OPERACIONES:	03 / 06 / 1996 DD MM AAAA
6.3. VALOR FONDO DE INVERSIÓN COLECTIVA (MILL. COP):	4,774,037.67
6.4. NÚMERO DE UNIDADES EN CIRCULACIÓN:	491,091,591.316176

7. CALIFICACIÓN DEL FONDO DE INVERSIÓN COLECTIVA	
7.1. CALIFICACIÓN	F AAA
7.2. FECHA DE LA ÚLTIMA CALIFICACIÓN	21 / 06 / 2023 DD MM AAAA
7.3. ENTIDAD CALIFICADORA	BRC Ratings – S&P Global S.A

8. POLÍTICA DE INVERSIÓN

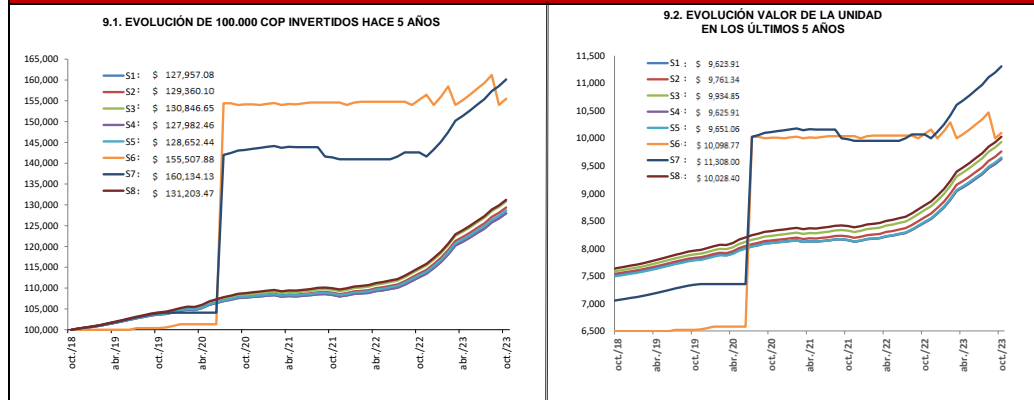
El Fondo es un instrumento de inversión de corto plazo, el cual invierte principalmente en el mercado de renta fija local, procurando mantener una adecuada diversificación en términos de emisores, tipos de tasa y plazos. De acuerdo con lo anterior, el Fondo propenderá por el crecimiento del capital invertido, gestionando niveles de volatilidad propios de un fondo con perfil de riesgo conservador.

Para una descripción más detallada de la política de inversión del Fondo, consultar el Capítulo II del Reglamento del mismo, disponible en el sitio web www.fidudavivienda.com.

La estrategia en noviembre del fondo Superior buscará aumentar sus inversiones entre 6 meses y 1 año con preferencia en los títulos indexados, manteniendo una liquidez cercana al 30%. En los títulos de deuda pública el portafolio estará invertido en títulos de corto plazo, con un objetivo de duración entre 0.25 - 0.35.

TIPOS DE PARTICIPACIONES										
Concepto	Tipo de participa S1	Tipo de participa S2	Tipo de participa S3	Tipo de participa S4	Tipo de participa S5	Tipo de participa S6	Tipo de participa S7	Tipo de participa S8	Tipo de participa S9	
6.5. VALOR DE LA UNIDAD	9,623.91	9,761.34	9,934.85	9,625.91	9,651.06	10,098.77	11,308.00	10,028.40	10,000.00	
6.6. NÚMERO DE INVERSIONISTAS	95,332	5,295	199	13,734	7	0	1	33	0	
6.7. INVERSIÓN INICIAL MÍNIMA (COP)	200,000	200,000	200,000	200,000	200,000	200,000	200,000	200,000	200,000	
6.8. SALDO MÍNIMO (COP)	200,000	200,000	200,000	200,000	200,000	200,000	200,000	200,000	200,000	
6.9. TIEMPO DE PREAVISO PARA RETIRO (DÍAS)	0	0	0	0	0	0	0	0	0	
COMISIONES	6.10. ADMINISTRACIÓN (SOBRE EL SALDO ADMINISTRADO)	1.50%	1.20%	0.95%	1.50%	1.40%	1.30%	1.20%	1.00%	1.50%
	6.11. GESTIÓN	0.00%	0.00%	0.00%	0.00%	0.00%	0.00%	0.00%	0.00%	0.00%
	6.12. ÉXITO	0.00%	0.00%	0.00%	0.00%	0.00%	0.00%	0.00%	0.00%	0.00%
	6.13. ENTRADA	0.00%	0.00%	0.00%	0.00%	0.00%	0.00%	0.00%	0.00%	0.00%
6.14. SALIDA	0.00%	0.00%	0.00%	0.00%	0.00%	0.00%	0.00%	0.00%	0.00%	
6.15. REMUNERACIÓN EFECTIVAMENTE COBRADA	1.50%	1.20%	0.95%	1.50%	1.40%	1.30%	1.20%	1.00%	0.00%	
6.16. DÍAS PACTO DE PERMANENCIA	0	0	0	0	0	0	0	0	0	
6.17. SANCIÓN POR RETIRO ANTICIPADO	0	0	0	0	0	0	0	0	0	
6.18. GASTOS TOTALES	1.38%	1.11%	0.88%	1.38%	1.29%	1.20%	1.11%	0.92%	1.38%	

9. EVOLUCIÓN DEL VALOR DEL FONDO DE INVERSIÓN COLECTIVA



10. INFORMACIÓN DE PLAZOS Y DURACIÓN

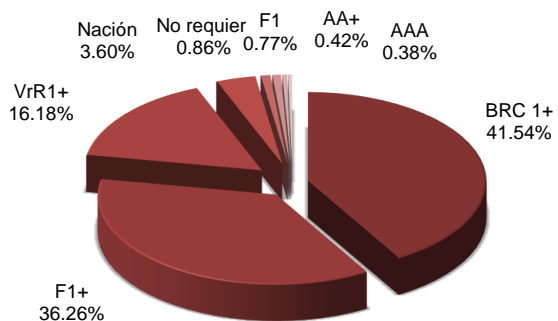
10.1. INVERSIONES POR PLAZO		10.2. PLAZO PROMEDIO DE LAS INVERSIONES INCLUYENDO EL DISPONIBLE		10.3. PLAZO PROMEDIO DE LAS INVERSIONES EXCLUYENDO EL DISPONIBLE		10.4. DURACIÓN
PLAZO	PARTICIPACIÓN	DÍAS	AÑOS	DÍAS	AÑOS	AÑOS
1 a 180 días	71.81%					
181 a 365 días	26.10%					
1 a 3 años	2.09%	116.94	0.320	174.16	0.477	0.236
3 a 5 años	0.00%					
Más de 5 años	0.00%					

11. RENTABILIDAD Y VOLATILIDAD HISTORICA DEL FONDO

Tipo de participación	11.1. Rentabilidad Histórica (E.A.)						11.2. Volatilidad Histórica					
	Último Mes	Últimos 6 Meses	Año Corrido	Último Año	Últimos 2 años	Últimos 3 años	Último Mes	Últimos 6 Meses	Año Corrido	Último Año	Últimos 2 años	Últimos 3 años
TP S1	12.047%	11.514%	13.930%	13.624%	8.668%	5.915%	0.540%	0.450%	0.520%	0.480%	0.490%	0.460%
TP S2	12.380%	11.846%	14.269%	13.962%	8.992%	6.230%	0.540%	0.450%	0.520%	0.480%	0.490%	0.460%
TP S3	12.659%	12.124%	14.552%	14.245%	9.263%	6.494%	0.540%	0.450%	0.520%	0.480%	0.490%	0.460%
TP S4	12.056%	11.524%	13.944%	13.639%	8.678%	5.921%	0.540%	0.450%	0.520%	0.480%	0.490%	0.460%
TP S5	12.157%	11.643%	14.071%	13.771%	8.798%	6.036%	0.540%	0.450%	0.520%	0.480%	0.490%	0.460%
TP S6	12.269%	0.000%	0.000%	0.000%	0.000%	0.000%	0.540%	N.D.	N.D.	N.D.	N.D.	N.D.
TP S7	12.379%	11.845%	14.266%	0.000%	0.000%	0.000%	0.540%	0.450%	0.520%	N.D.	N.D.	N.D.
TP S8	12.603%	12.067%	14.495%	14.188%	9.221%	6.450%	0.540%	0.450%	0.520%	0.480%	0.490%	0.460%
TP S9	0.000%	0.000%	0.000%	0.000%	0.000%	0.000%	0.000%	0.000%	0.000%	0.000%	0.000%	0.000%

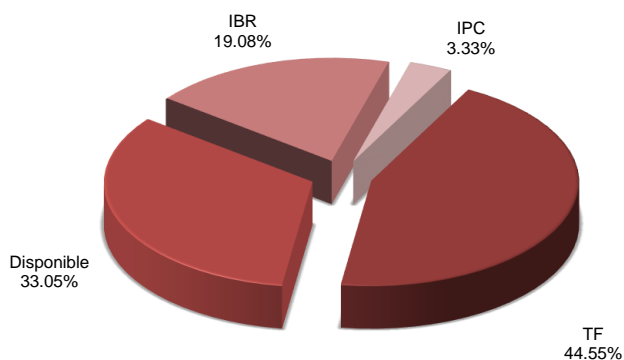
12. COMPOSICIÓN DEL FONDO DE INVERSIÓN COLECTIVA

12.1. COMPOSICIÓN PORTAFOLIO POR CALIFICACIÓN

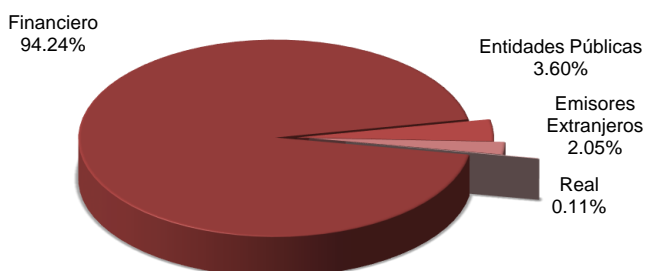


Los Depósitos en cuentas bancarias tienen la calificación de corto plazo del emisor

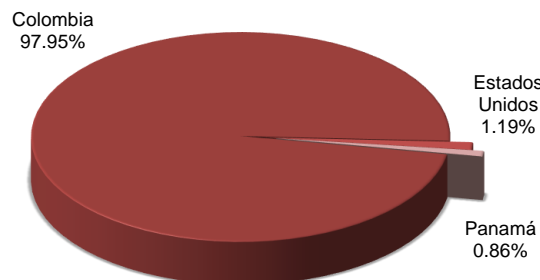
12.2. COMPOSICIÓN PORTAFOLIO POR TIPO DE RENTA



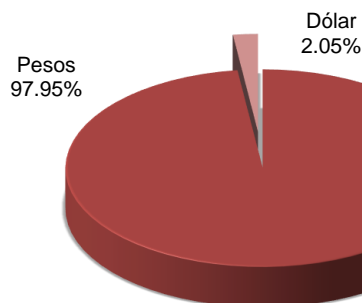
12.3. COMPOSICIÓN PORTAFOLIO POR SECTOR ECONOMICO



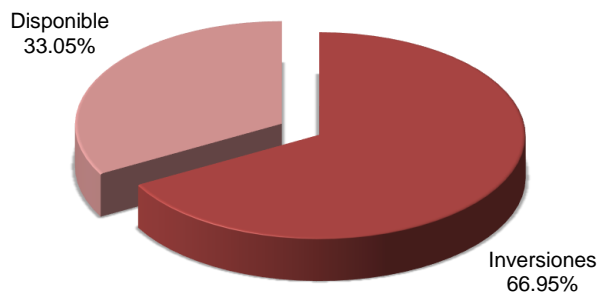
12.4. COMPOSICIÓN PORTAFOLIO POR PAIS EMISOR



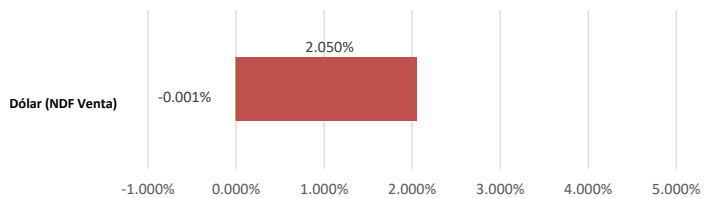
12.5. COMPOSICIÓN PORTAFOLIO POR MONEDA



12.6. COMPOSICIÓN DEL ACTIVO



12.7. EXPOSICIÓN NETA DEL PORTAFOLIO (DERIVADOS Y OPERACIONES DE NATURALEZA APALANCADA)



	Posición	Derivado/Corto	Exposición Neta
Dólar	2.050%	2.051%	-0.001%

13. PRINCIPALES 10 INVERSIONES DEL FONDO DE INVERSIÓN COLECTIVA

	Emisor	Participación del Emisor sobre el Valor Total del Fondo (%)
1	BANCO DE BOGOTA	12.70
2	BANCO POPULAR	12.07
3	BANCO DE OCCIDENTE	11.12
4	BANCO DAVIVIENDA	8.43
5	BANCO BBVA	8.22
6	BANCO SANTANDER	7.90
7	SCOTIABANK COLPATRIA	7.35
8	FINDETER	6.80
9	BANCOLOMBIA	5.23
10	MINISTERIO DE HACIENDA	3.60
	TOTAL	83.43

14. EMPRESAS VINCULADAS Y RELACIONADAS CON LA SOCIEDAD ADMINISTRADORA

Grupo Empresarial: Grupo Bolívar S.A.
 Matriz: Banco Davivienda S.A.
 Filiales: No tiene

15. HOJA DE VIDA DEL GERENTE DEL FONDO DE INVERSIÓN COLECTIVA

Nombre: Sebastian Villarraga Peralta
 Profesión: Economista
 Estudios: Maestría en Banca y Finanzas
 Experiencia: 12 años de experiencia en el sector financiero
 e-mail: jsvillar@davivienda.com
 Otros fondos a su cargo: Fondo de Inversión Colectiva Seguridad Bolívar, Fondo de Inversión Colectiva Rentalíquida, Fondo de Inversión Colectiva Consolidar, Fondo de Inversión Colectiva Abierto Daviplus RF Pesos.
 Gerente Suplente: German Triviño

16. INFORMACIÓN DE CONTACTO DEL REVISOR FISCAL

Nombre: KPMG S.A.S
 Revisor Fiscal principal: Jessica Paola Aldana Vanegas Correo electrónico: jessicaaldana@kpmg.com
 Revisor Fiscal Suplente: Mónica Janeth Garcés Ahumada Correo electrónico: mjgarcés@kpmg.com
 Dirección electrónica: CO-FMColombia@kpmg.com
 Teléfono: (601) 618 80 00 Bogotá
 Dirección: Calle 90 No 19 C - 74. Bogota D.C.

17. INFORMACIÓN DE CONTACTO DEL DEFENSOR DEL CONSUMIDOR FINANCIERO

Nombre: PG Abogados Asociados Correo electrónico: defensorfiduciariadavivienda@pgabogados.com
 Defensor principal: Andrés Augusto Garavito Colmenares Página web: <https://www.defensoriapgabogadosasociados.com/>
 Defensor suplente: José Guillermo Peña González
 Teléfonos : 601 21313 70 / 601 2131322 en Bogotá. Dirección: Avenida 19 # 114-09 Oficina 502, Bogotá D.C. Colombia
 Celular: (+) 57 3219240479 – 3232322911 - 3232322934 Horario de atención: Lunes a viernes, de 8:00 am a 5:00 pm

Este material es para información de los inversionistas y no está concebido como una oferta o una solicitud para vender o comprar activos. La información contenida es sólo una guía general y no debe ser usada como base para la toma de decisiones de inversión. En relación con el fondo de inversión colectiva existe un prospecto de inversión y un prospecto que contiene información relevante para su consulta y podrá ser examinada en www.fidudavivienda.com. Las obligaciones asumidas por Fiduciaria Davivienda S.A. del fondo de inversión colectiva relacionadas con la gestión del portafolio, son de medio y no de resultado. Los dineros entregados por los suscriptores al fondo de inversión colectiva Superior no son un depósito, ni generan para la sociedad administradora las obligaciones propias de una institución de depósito y no están amparadas por el seguro de depósito del Fondo de Garantías de Instituciones Financieras FOGAFIN, ni por ninguno de dicha naturaleza. La inversión en el fondo de inversión colectiva está sujeta a los riesgos derivados de los activos que componen el portafolio del respectivo fondo de inversión colectiva. Los datos suministrados reflejan el comportamiento histórico del fondo de inversión colectiva, pero no implica que su comportamiento en el futuro sea igual o semejante.